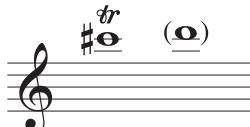
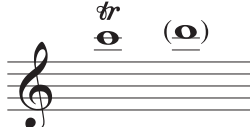
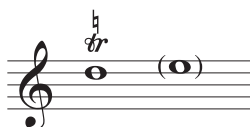
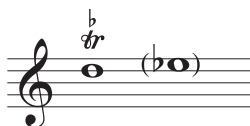


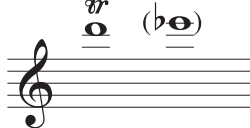
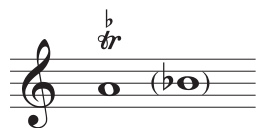
# Mozart e Rock, lezioni di flauto per principianti

## Tabella dei trilli

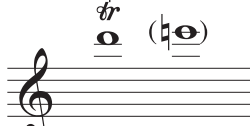
I trilli, non inseriti in questa tabella, vanno suonati con le posizioni normali.



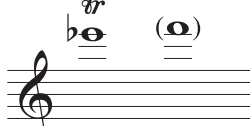
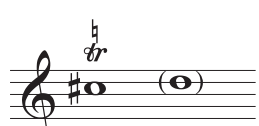
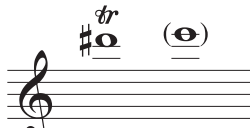
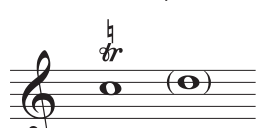
Con la chiave della mano sinistra per il Si $\flat$  o con la piccola chiave della mano destra per il Si $\flat$ .



Con la chiave della mano sinistra per il Si bemolle o con la piccola chiave della mano destra per il Si bemolle.



Con la chiave della mano sinistra per il Si bemolle o con la piccola chiave della mano destra per il Si bemolle.



Dal Re $^2$  diesis/Mi $^2$  bemolle fino il Si $^2$  i trilli sono identici a quelli utilizzati nell'ottava bassa.

Chiave del Si bemolle della mano sinistra.

(1) Si possono suonare tutti i trilli del Si bemolle/La diesis o con la chiave per il Si bemolle della mano sinistra o con la piccola chiave per il Si bemolle della mano destra.

Il trillo La<sup>1</sup> bemolle-Si<sup>1</sup> bemolle e La<sup>2</sup> bemolle-Si<sup>2</sup> bemolle si può suonare con la chiave della mano sinistra per il Si bemolle o con la chiave della mano destra per il Si bemolle.

(2) In alternativa questo trillo si può suonare come La<sup>1</sup>- Si<sup>1</sup> usando la seconda piccola chiave (Re diesis) della mano destra, posizionata tra la chiave del Mi e quella del Re.

(3) Invece della piccola chiave (Re) della mano destra si può utilizzare l'indice sinistro.

(4) Nell'eventualità che lo strumento non abbia una chiave speciale per il trillo Sol<sup>3</sup>-La<sup>3</sup> si può cominciare il trillo con la posizione originale del Sol<sup>3</sup> (con la chiave del Si bemolle della mano sinistra aperta!) per facilitarne l'emissione.

(5) Si può suonare questo trillo anche senza le piccole chiavi della mano destra. Si deve invece usare il dito medio della mano sinistra.